

# マイカーでお越しの客様



オリジナルメニュー

美味しい馬刺し

一皿 **500円**  
(税込)



イメージ

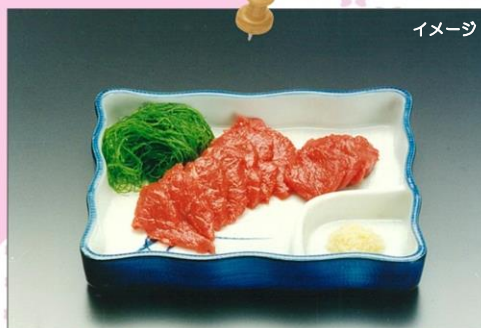


イメージ

さくら肉を使った至高の一品

三貫 **350円**  
(税込)

五貫 **500円**  
(税込)



イメージ

当店では、さくら肉（馬刺し）を使ったメニューをファーストフード店にて提供させて頂いております。



馬刺し定食

**800円** (税込)

イメージ



さくら肉  
ユッケ丼

**800円** (税込)

イメージ

名物  
さくら丼

**650円** (税込)



イメージ

是非、お立ち寄りください。

さくら寿司の販売について。  
霜降りを混ぜたものは販売しておりません。赤身のみの販売です。

ビアンテ

—団体席 850席—  
信州中野I.C.より1分  
信州中野店

営業時間：8：30～16：30